

2 200 000 €

Achat villa contemporaine

Surface : 352 m²

Surface terrain : 3000 m²

Exposition : Sud ouest

Vue : Panoramique

Eau chaude : Electrique

État intérieur : Excellent

Prestations :

Piscine, Calme, Double vitrage, Buanderie

7 chambres

2 garages



Villa contemporaine 4966 Saint-Paul-de-Vence

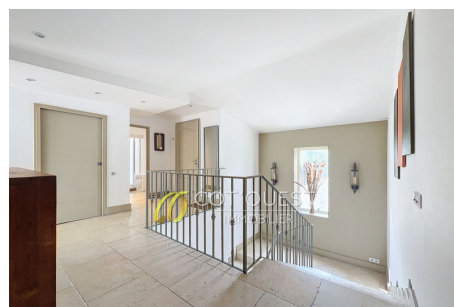
Saint-Paul-De-Vence Nichée dans un écrin de verdure sans aucun vis-à-vis, cette villa contemporaine de 352 m² offre un cadre de vie exceptionnel avec une vue panoramique sur le charmant village de Saint-Paul-De-Vence. Implantée sur un terrain de 3000 m² agrémenté de plantes et d'arbres cette propriété allie confort et intimité. Au rez-de-jardin les pièces de vie principales se distinguent par leurs volumes généreux, procurant une sensation d'espace et de confort. Elles s'ouvrent harmonieusement sur les terrasses extérieures et le jardin, offrant une vue imprenable sur Saint-Paul-de-Vence. Également vous y trouverez une suite parentale avec salle de douche attenante, un bureau pouvant également servir de chambre et une salle de fitness avec jacuzzi pour se détendre. Au 1er, un magnifique hall d'entrée permettant de desservir un studio indépendant, un dressing, une suite parentale avec salle de douche attenante et terrasse, vous permettant..

Classe énergie (dpe) : B - Emission de gaz à effet de serre (ges) : C
Document non contractuel - 18/10/2024

Informations légales

2 200 000 €

Honoraires à la charge du vendeur, aucune procédure en cours, les informations sur les risques auxquels ce bien est exposé sont disponibles sur georisques.gouv.fr



Cot'Ouest Immobilier - 203 avenue de la Californie - 06200 Nice

Tél. 04 92 09 77 20 - Fax. 04 93 28 82 41 - info@cotouest-immobilier.com

Carte professionnelle n°5704 T Préfecture des Alpes Maritimes - RCS NICE B 451 688 949

Code NAF 6831 Z - CGAIM montant de 120 000 € - 89, rue de la Boétie, 75008 Paris - Document non contractuel - *prix H.A.I.